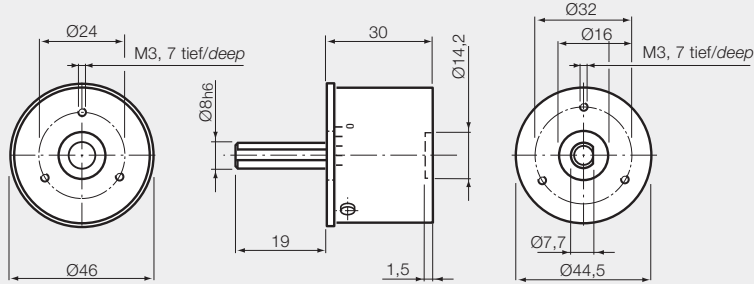


# Typ 520 P



Auch in Edelstahl lieferbar  
Also available in stainless steel

Biegemoment / Bending moment: 1 Nm

Typ Type	Drehmoment Torque (Nm)	Trägheitsmoment Inertia (kg x m <sup>2</sup> x 10 <sup>-5</sup> )	zulässige Verlustleistung Power dissipation (W) max.	Drehzahl <sup>2)</sup> r.p.m. <sup>2)</sup> (min <sup>-1</sup> ) max.	Gewicht Weight (kg)
520 P	0,003 - 0,14	0,45	13	3000	0,24
520 PL	0,001 - 0,08	0,20	13	3000	0,24
520 P	andere Wellenabmessungen auf Anfrage / other shaft dimensions on request				

Die Bremsen sind ausgelegt für einen Temperaturbereich von -30 bis +85 °C.  
The Brakes are designed for a temperature range of -30 to +85 °C.