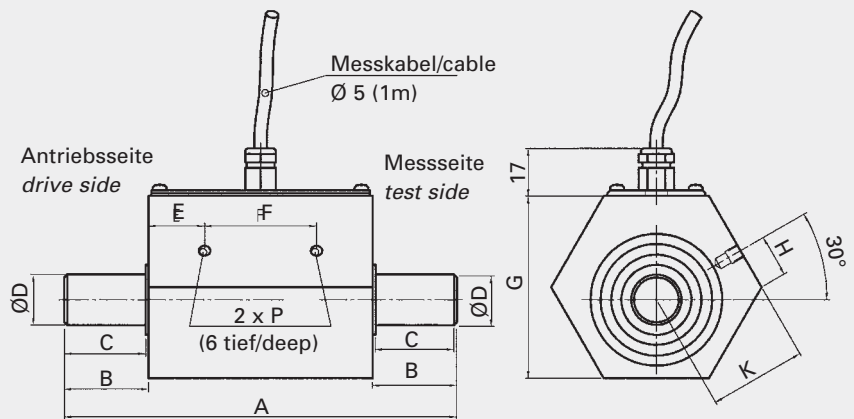
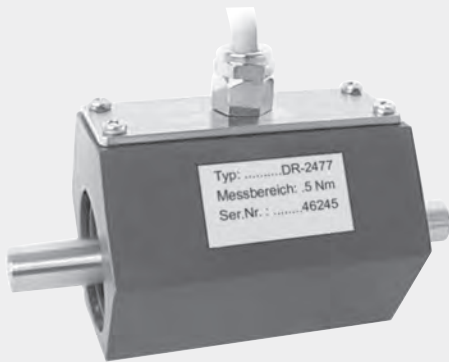


Drehmomentsensor Torque Transducer



Anschlussbelegung		Connection		Messbereich nominal torque [Nm]	Abmessung Dimension [mm]									
					A	B	C	ØD	E	F	G	H	K	P
Versorgung (GND)	grün	supply (GND)	green	1...2	100	18	17	8 g6	14,5	35	46	8	26	M4
Versorgung (+)	braun	supply (+)	brown	5...15	100	18	17	10 g6	14,5	35	46	8	26	M4
Signal (+)	gelb	signal (+)	yellow	20...50	140	30	29	18 g6	20	40	65	15	34,8	M5
Signal (GND)	weiß	signal (GND)	white	100...200	160	40	39	22 g6	20	40	65	15	34,8	M5
Schirm	Geflecht	shield	netting											

Technische Daten / Technical Data

Type	Type		
Genauigkeitsklasse	accuracy class	% v.E	0,25
Reproduzierbarkeit n. DIN 1319	repeatability	%	± 0,05
Versorgung	supply voltage	VDC	12 - 28
Stromaufnahme	supply current	mA	< 90
Ausgangssignal	output signal	Vdc	0 ... ± 5
Kennwerttoleranz	tolerance of sensitivity	%	± 0,1
Nenntemp.bereich	nominal temp. range	°C	+ 5 ... +45
Gebrauchstemp.bereich	service temp. range	°C	0... +60
Temp. koef. des Kennwertes	temp. coeff. of sensitivity	% v.E./K	+ 0,02
Temp. koef. des Nullsignals	temp. coeff. of zero	% v.E./K	± 0,04
Gebrauchsmoment (statisch)	service torque	% v.E.	150
Grenzmoment (statisch)	limit torque	% v.E.	180
Bruchmoment (statisch)	ultimate torque	% v.E.	> 250
Grenzfrequenz	cut-off frequency		1 kHz - 3dB
Schwingbreite	bandwidth (DIN 50100)	%	70 (Spitze - Spitze) – (p-p)
Schutzart	level of protection (DIN 40 050)		IP 50
Option	options		
Versorgung	supply voltage:	17...28 VDC	Artikel-Nr. – art.no. : 107107

Artikel-Nr. art.no.	Messbereich nominal torque [Nm]	Federkonstante springrate [Nm/rad]	Max. Drehzahl revolution max. [min ⁻¹]	Massenträgheitsmoment moment of inertia J in [kg m ²]		zul. Achslast max. thrust load [N]
				Antriebsseite drive side	Messseite test side	
106433	1	3,6·10 ²	8000	1,6·10 ⁻⁶	1,1·10 ⁻⁶	40
106475	2	3,5·10 ²	8000	1,6·10 ⁻⁶	1,1·10 ⁻⁶	40
106434	5	8,9·10 ²	8000	1,7·10 ⁻⁶	1,1·10 ⁻⁶	50
106476	10	8,9·10 ²	8000	1,7·10 ⁻⁶	1,1·10 ⁻⁶	50
106435	15	8,9·10 ²	8000	1,7·10 ⁻⁶	1,1·10 ⁻⁶	50
106541	20	8,4·10 ³	6000	4,2·10 ⁻⁵	2,1·10 ⁻⁵	1600
106542	50	8,4·10 ³	6000	4,2·10 ⁻⁵	2,1·10 ⁻⁵	1600
106543	100	2,0·10 ⁴	6000	4,7·10 ⁻⁵	2,7·10 ⁻⁵	3000
106544	200	2,0·10 ⁴	6000	4,7·10 ⁻⁵	2,7·10 ⁻⁵	3000

Alle Maße und Daten können technischen Änderungen unterliegen und sind deshalb ohne Gewähr. Erhöhte Drehzahl auf Anfrage - Option: Increased number of revolutions on request
All dimensions and data may be subject to technical changes and are therefore without guarantee.